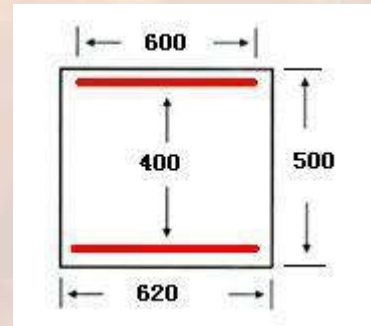


DZ600/2L 单室真空包装机



产品特点:

DZ600-2L 单室真空包装机只有一个工作室，最大封口长度为 600mm，适合对大的、较长的物体进行真空包装。DZ600-2L 单室真空包装机空间比较大，可以作为成型物包装用，一般配置 2 个真空泵，最大真空效率可以达到 40 立方米/小时。

- " 全不锈钢 SUS304 材质
- " 4mm 真空室超厚钢板，永不变形
- " 防水型电脑板控制
- " 领先的旋片式真空泵技术



适用范围:

适用行业: 肉制品、豆制品、酱腌菜及其它干品、低水份产品。



青岛艾讯公司作为国内领先的真空包装机设备供应商，不仅为中国大陆企业提供全面的技术支持，同时也为欧美等全球客户提供产品和 OEM 输出。公司真空包装机系列产品包括：单室真空包装机、双室真空包装机、链式滚动真空包装机、立柜式真空包装机、外抽式真空包装机及全自动拉伸膜真空包装机等。



青岛艾讯包装设备有限公司
Qingdao Ausense Packing Equipment Co.,Ltd

ADD: 青岛市黄岛区胶州湾西路 1081 号 TEL: 0532-81731828/81731829 FAX: 0532-81731822 Http://www.yupack.net

技术参数:

| | |
|-------|-----------------|
| 型号 | DZ600-2L |
| 真空室尺寸 | 620×500×125mm |
| 封口长度 | 600mm×2 条 |
| 封口宽度 | 8-10mm |
| 包装能力 | 90-180 次/小时 |
| 外形尺寸 | 650×550×920mm |
| 电源 | 380V 50HZ 1.5KW |
| 重量 | 100kg |

青岛艾讯公司作为国内领先的真空包装机设备供应商，不仅为中国大陆企业提供全面的技术支持，同时也为欧美等全球客户提供产品和 OEM 输出。公司真空包装机系列产品包括：单室真空包装机、双室真空包装机、链式滚动真空包装机、立柜式真空包装机、外抽式真空包装机及全自动拉伸膜真空包装机等。