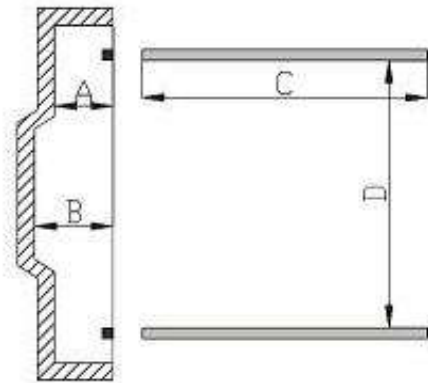


## ZC600 成型真空包装机



### 产品特点

ZC-600 成型包装物真空包装机可保护方形或园形状重物。ZC-600 成型真空包装机机身小空间大，是包装成型物的理想设备。经过近 5 年时间的改进，新型 ZC-600 成型包装物真空包装机全不锈钢设计，进口控制电器组件，技术先进，操作简单。

- " 防水型电脑板控制
- " 全不锈钢 SUS304 材质
- " 4mm 真空室超厚钢板，永不变形
- " 领先的旋片式真空泵技术

### 适用范围：

适用行业：各种食品、肉制品、海产品、果蔬、酱菜、冷却肉、医药产品、五金元件、医疗器械等进行真空包装。





技术参数:

项目	参数
真空室尺寸	720×620×460mm
封口尺寸	600×(8-10) mm
包装能力	150-200 次/小时
外形尺寸	750×680×950mm
电源	380V 50HZ 1.5KW
重量	160kg