

## FXJ-AT5050 折盖封箱机

### 产品简介:

FXJ-AT5050 自动折盖封箱机采用左右驱动的形式，气动式折盖机构，梯形丝杠的宽窄高低调节机构，高强度的结构设计，使得该机性能可靠，能适应生产线连续的繁重的封箱工作。手动调节纸箱大小，适合同种规格纸箱同时段封箱；操作简单、使用方便、容易调整、封箱速度快、效率高、坚固耐用，可单机使用，也可与自动化后到包装流水线配套使用。适用于家用电器、纺织、食品、日用百货、药品、轻工、化工等各种行业产品包装、纸箱的封箱。



### 特点:

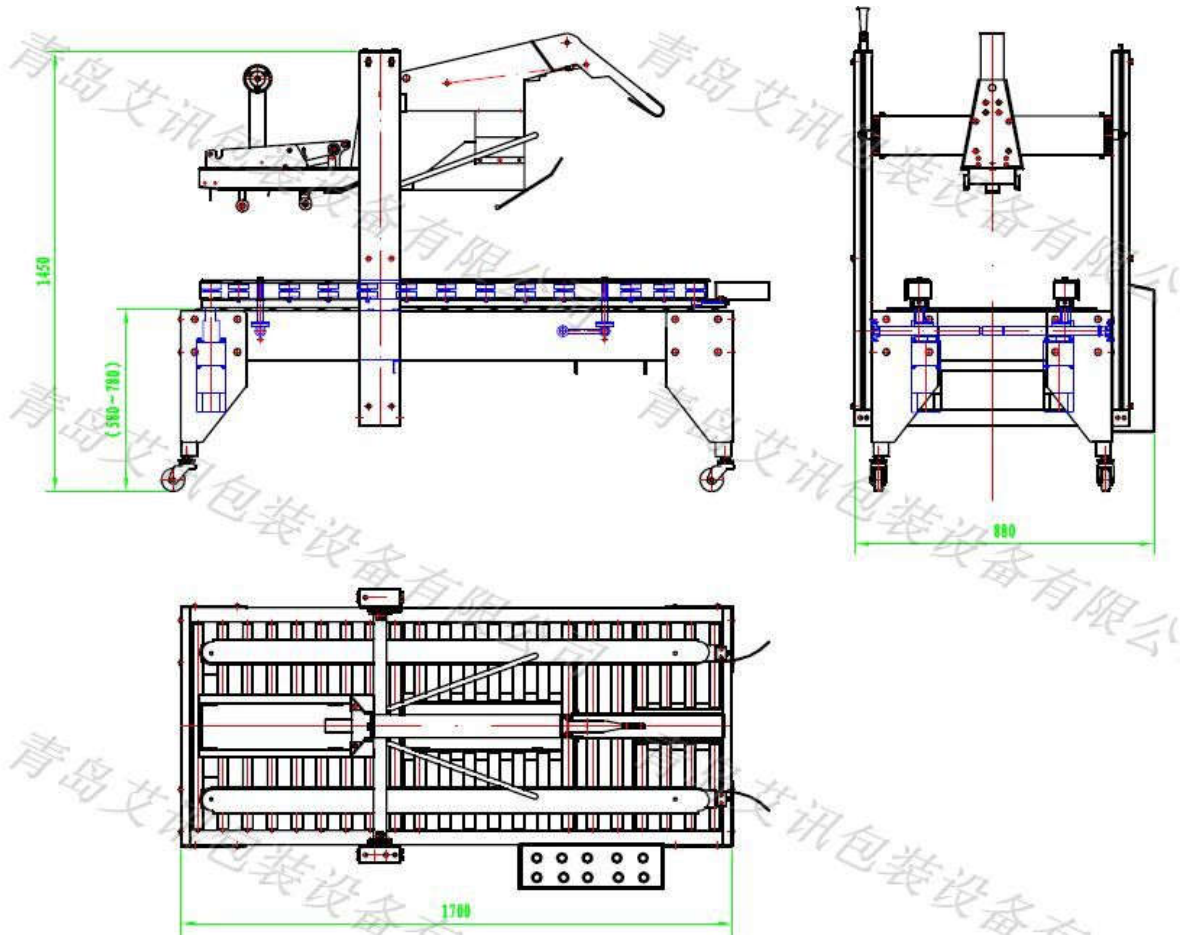
- ◇ 机械手臂，自动折盖
- ◇ 可接驳自动化生产线，使用方便

青岛艾讯公司作为国内专业的包装设备供应商，不仅为中国大陆企业提供全面的技术支持，同时也为欧美等全球客户提供产品和 OEM 输出。公司提供的纸箱封箱机系列产品包括：自动封箱机、折盖封箱机、角边封箱机、“工”字型封箱机，YUPACK 系列自动封箱机全部可以配置生产流水线。

## 技术参数:

型号	FXJ-AT5050
电源	220V 50HZ
功率	200W
最大包装尺寸	L600*W500*H500MM
最小包装尺寸	L200*W150*H130MM
封箱速度	每小时 300-750 箱
胶带宽度	2"、2.5"、3"
外包装尺寸	L1700*W900*H1500MM
机器重量	180KG

## 产品尺寸示意图:



青岛艾讯公司作为国内专业的包装设备供应商,不仅为中国大陆企业提供全面的技术支持,同时也为欧美等全球客户提供产品和 OEM 输出。公司提供的纸箱封箱机系列产品包括:自动封箱机、折盖封箱机、角边封箱机、“工”字型封箱机, YUPACK 系列自动封箱机全部可以配置生产流水线。